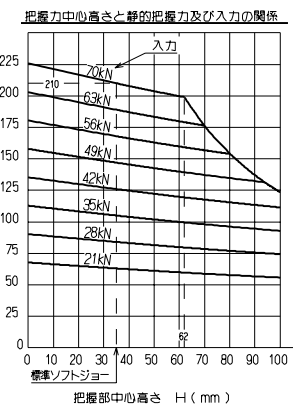
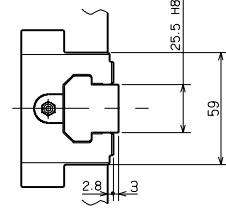


仕 様	
プランジャストローク	23 mm
ジョーストローク(直径で)	10.6 mm
許容最大入力	70 kN (7138 kgf)
最大静的把握力	210 kN (21414 kgf)
許容最高回転速度	2000 min ⁻¹
質量	228 kg
慣性モーメント	7.71 kg・m ²
最高回転時の動的把握力	108 kN (11013 kgf)
使用シリンダ	S2816-47A
許容最大油圧力	2.37 MPa (24.2 kgf/cm ²)

○上記仕様は(標準ソフトジョー付で)許容最大入力時の場合
(また最大静的把握力、および許容最高回転速度については
ソフトジョーの面上高さの1/2での(実測)値を示す)



注 記
・バランスは本体外周にて8g以内を目標とする
(ソフトジョーは含まない)



図面に記入のない寸法の一般公差	表面アラサ	形状・位置の精度の種類と記号
寸法区分 mm	切欠加工 継ぎ加工 継ぎ加工 継ぎ加工 継ぎ加工 継ぎ加工	種類 記号 種類 記号
1以上~4以下	+0.1 ±0.3 ±0.5	平面度 〃
4~16	+0.2 ±0.5 ±0.7	平行度 〃
16~30	+0.3 ±0.7 ±0.9	垂直度 ⊥
30~50	+0.4 ±0.8 ±1.0	傾斜度 ∕
50~100	+0.5 ±1.0 ±1.2	位置度 ⊕
100~200	+0.6 ±1.2 ±1.5	同位置度 ⊕
200~500	+0.8 ±1.5 ±2.0	同位置度 ⊕
500~1000	+1.0 ±2.0 ±2.5	同位置度 ⊕
1000~2000	+1.5 ±2.5 ±3.0	同位置度 ⊕
2000~5000	+2.0 ±3.0 ±4.0	同位置度 ⊕

図面来歴	61P2522122	尺 度	形式	BB221	重量	kg
部長	課長	係長	主任	設計	CAD	1:2
				河 北	名称	
				三角法	BB221 ガイケイ	
株式会社	北川鉄工所	作成年月日	07.09.19	図面番号	61P 25 7611 0	